

4 - 250 V AC/DC mechanische Endschalterboxen für pneumatische Dreh- und Linearantriebe

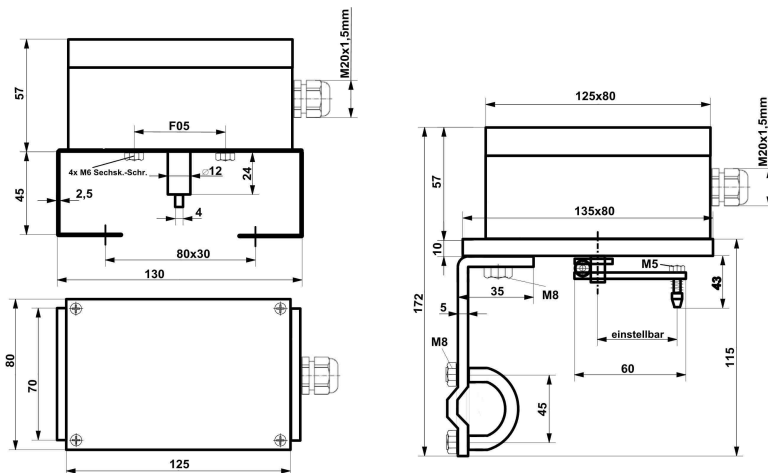


Daten der Endschalterboxen

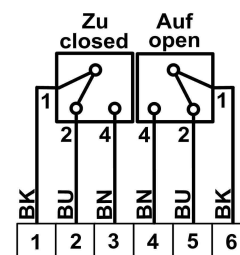
Umgebungstemp.-bereich	- 20°C ≤ T _a ≤ + 70°C
Gehäuse-Schutzart	IP 65
Gehäuse-Material	AL = Aluminium ALSi-12, grau RAL 7001 oder PA = Polyamid weiss
Gehäuse-Abmessung	AL=125x80x57mm, PA=120x80x55mm
Verschraubung	M20x1,5mm Kunstst. weiss o. grau, Ø 13-8,0mm
Gewicht o. VA-Konsole	AL= 0,5kg oder PA=0,3kg
Optionen	- 3D-Sichtanzeige gelb/schwarz und rot/schwarz - 2D-Sichtanzeige gelb - AL-Geh. Deckel geschl. oder mit Sichtfenster
Schnittstelle zu Brücke	F05-Aufnahme
Schnittstelle zu Antrieb	- VDI/VE 3845, Wellenüberst.: 20, 30 u. 50mm, Flanschbohrbilder 80x30 mm u. 130x30mm - Anbausatz f. Linearantriebe n. NAMUR IEC 534

Daten der Endschalter

Crouzet-Endschalter-Typ	83161.338 mit versilberten Kontakten
Nennspannung	4 - 250 V DC/AC
Stromaufnahme	max. 3 A I = 1 - 100 mA bei 83161.806 möglich
Schaltbereich	0° u. 90°, 0° u. 180° oder variabel
Ausgangsart	3-Draht
Schaltfunktion	mechn. Wechsler



Zeichnungen



Schaltplan